

SOLVAY E LO SVILUPPO SOSTENIBILE

Lo sviluppo sostenibile è uno sviluppo che soddisfa le necessità attuali senza compromettere la possibilità delle generazioni successive di soddisfare le loro.

Il Gruppo Solvay vi si adopera giorno dopo giorno. Nel 1998, il 4% circa del fatturato (ossia quasi 300 milioni di euro) è stato investito a questo scopo.

OBIETTIVI 2000 - 2003

Ogni due anni vengono stabiliti obiettivi precisi per l'insieme del Gruppo o al livello di ciascuna Strategic Business Unit (SBU).

Si insiste sempre più sull'eco-efficienza dei prodotti.

Oltre ai 24 obiettivi già perseguiti, per il periodo 2000 - 2003 sono stati fissati altri **24 nuovi obiettivi**:

- 10** mirano a migliorare il bilancio ecologico dei nostri prodotti,
- 3** si occupano del riciclaggio o dello smaltimento dei prodotti al termine della loro durata utile,
- 5** intendono ridurre l'impatto delle nostre attività sull'ambiente,
- 6** si preoccupano di migliorare ulteriormente la salute e la sicurezza sia all'interno che all'esterno degli stabilimenti.

Il rapporto completo su salute, sicurezza e ambiente del 1999 spiega nei dettagli tali obiettivi.

Il rapporto è disponibile in inglese e può essere richiesto presso gli indirizzi che figurano a tergo o tramite Internet:
<http://www.solvay.com> (sezione LIBRARY).

Rapporti nazionali o locali sono disponibili in Spagna, Italia, Belgio, Paesi Bassi, Francia, Germania, Svizzera, Gran Bretagna, Portogallo, Stati Uniti, richiedendoli a:

<http://www.internet.solvay.com/safety/shenrc5.htm#table>.

SOLVAY, UN GRUPPO CHIMICO E FARMACEUTICO

Innovazione e competitività

Fondata nel 1863, la SOLVAY è un Gruppo chimico e farmaceutico internazionale, con sede a Bruxelles, in Belgio. Il Gruppo svolge attività in 46 paesi. Ogni giorno, più di 33.000 persone vi lavorano per soddisfare circa 160.000 clienti.

Le attività del Gruppo SOLVAY sono organizzate in 18 Strategic Business Unit, raggruppate in seno a quattro settori d'attività: chimico, materie plastiche, trasformazione delle materie plastiche e farmaceutico.

Per svilupparsi nei settori in cui ha un vantaggio concorrenziale, tecnico o commerciale, il Gruppo investe e si allea con partner di primo piano.

Grazie a questa strategia, la SOLVAY si è imposta come leader mondiale per la maggior parte dei suoi prodotti.



Solvay S.A.

Headquarters - Corporate Communications

Rue du Prince Albert, 33 - B-1050 Bruxelles - Belgio
Tel.: +32-2-509 60 16 - Fax: +32-2-509 72 40
Internet <http://www.solvay.com>

Solvay S.A.

Central Management Technology - Health safety environment

Rue de Ransbeek, 310 - B-1120 Bruxelles - Belgio
Tel.: +32-2-264 34 04 - Fax: +32-2-264 34 75

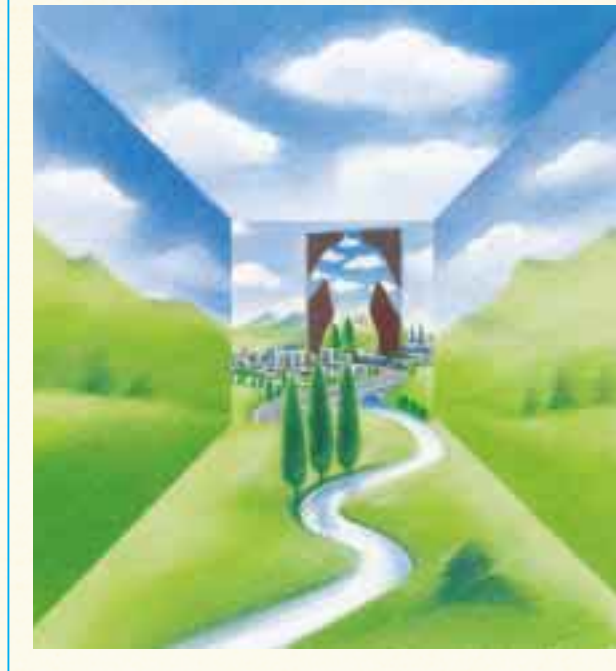
ITALIA

Solvay S.A.

Via Turati 12 - I-20121 Milano MI - Italia
Tel.: +39-2-29 09 21 - Fax: +39-2-657 05 81



la Passione per il Progresso®



1 9 9 9
S A L U T E - S I C U R E Z Z A - A M B I E N T E



L'IMPEGNO DELLA SOLVAY

La politica del Gruppo in materia di salute, sicurezza e ambiente mira ad ottenere:

- migliori prestazioni dalle attività di produzione;
- una miglior gestione dei prodotti di queste attività, ivi compresi i servizi connessi.

Per conseguire tali obiettivi, la SOLVAY applica gli 8 principi informatori del suo programma **Responsible Care®**:

L'impegno

1. Applicare una politica formale di protezione dell'Uomo e dell'ambiente, definita al più alto livello e sostenuta da tutti i collaboratori.

La concertazione

2. Partecipare alla definizione degli obiettivi futuri ed all'evoluzione delle norme e degli standard.

Il contenuto

3. Proseguire la diminuzione dell'impatto degli stabilimenti sull'ambiente.

4. Proseguire lo sforzo in materia di prevenzione dei rischi d'incidenti.

5. Fare in modo che il bilancio dei nostri prodotti finiti, della loro distribuzione e della loro utilizzazione sia quantificato e positivo, e che i loro effetti nocivi siano minimi.

6. Tenere conto della trasformazione dei prodotti dopo l'uso; favorire il riciclaggio e il corretto smaltimento.

Il controllo

7. Valutare la situazione in ogni momento e quantificare i progressi compiuti.

La comunicazione

8. Fornire informazioni in uno spirito di dialogo e di reciproco rispetto.

QUADRO COMPLESSIVO DELLE EMISSIONI (87 STABILIMENTI)

t = tonnellate mt = migliaia di tonnellate	1990	1992	1994	1996	1998
Emissioni nell'aria					
SO ₂ (mt)	33,4	31,5	23,9	23,5	18,1
NOx (mt)	10,7	11,9	13,1	13,5	13,8
Polveri (mt)	10,7	15,9	16,7	13,1	9,4
Composti organici volatili (mt)	21,3	14,9	13,5	9,7	12,7
Composti inorganici volatili (mt)	3,7	3,5	2,5	2,4	2,3
Metalli pesanti (t)	8,7	7,4	6,4	6,8	3,1
Immissioni nell'acqua					
Domanda chimica di ossigeno (mt)	14,5	14,6	11	9,8	7,7
Sostanze prioritarie Solvay totali (t)	103	35	25	31	29
Azoto (mt)	1,8	2,2	2	1,9	2,7
Fosforo (t)	87	62	62	83	102
Metalli pesanti (t)	97	97	72	89	72
Rifiuti classificati «pericolosi»					
Discarica esterna (mt)	35	31	23	13	8
Discarica interna (mt)	0,51	0,45	0,4	6,08	0,44
Trattamento esterno (mt)	21,8	9,9	8,6	13,4	8,9

Indice di produzione: 1990 = 99, 1998 = 121

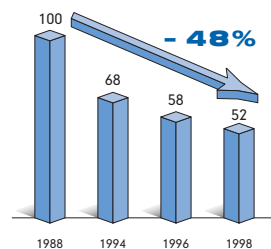
SALUTE, SICUREZZA E AMBIENTE CONCLUSO IL BILANCIO IN 87 STABILIMENTI

Nel 1997-1998 il Gruppo Solvay ha proseguito il miglioramento dell'eco-efficienza globale delle sue attività, in un contesto di produzioni in continua crescita. Le emissioni degli stabilimenti nell'aria e le immissioni nell'acqua, nonché la produzione di rifiuti, sono state ridotte. Le nuove installazioni di cogenerazione d'elettricità e di vapore contribuiscono significativamente alle economie di energia.

Su numerosi mercati, i prodotti del Gruppo Solvay hanno trovato nuove applicazioni che contribuiscono agli obiettivi dello sviluppo sostenibile: diminuzione delle pressioni dell'habitat sull'ambiente, conservazione dello strato d'ozono, riduzione delle emissioni industriali, smaltimento o riciclaggio dei rifiuti, inquinamento contenuto dei mezzi di trasporto.

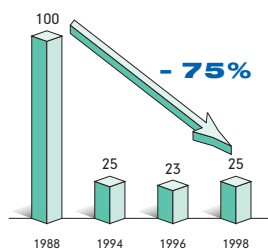
Indice aria*

L'indice globale di emissioni nell'aria è diminuito del 48% dal 1988.



Indice acqua*

L'indice globale di immissioni nell'acqua è diminuito del 75% dal 1988.

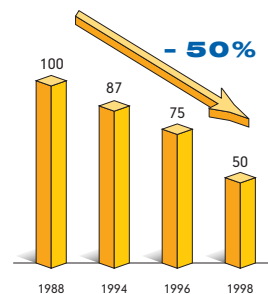


*Questi indici Solvay sono utilizzati dal 1988 e rispecchiano l'evoluzione generale dei risultati



Indice rifiuti*

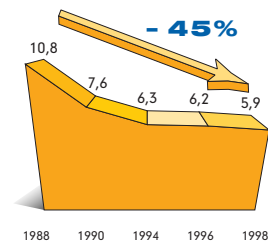
L'indice globale dei rifiuti delle attività di produzione è diminuito del 50% dal 1988.



ambientali degli stabilimenti Solvay.

Indice sicurezza

Negli stabilimenti sono stati riscontrati progressi globali in materia di sicurezza. Il tasso di frequenza di incidenti del personale è di 5,9 per milione d'ore di lavoro, con un miglioramento del 5% dal 1996 (45% dal 1988).



MEZZI UMANI E FINANZIARI MESSI IN OPERA

Una rete estesa di specialisti nelle questioni di salute, sicurezza e ambiente aiuta ciascuno stabilimento a definire e condurre le proprie attività.

Anche le «joint venture» possono ricorrere a questa rete, le cui principali missioni sono:

- la salute e la sicurezza del personale e degli abitanti delle zone vicine agli stabilimenti,
- la sicurezza delle installazioni,
- la protezione dell'ambiente,
- la sicurezza dei prodotti e del loro trasporto.

Risorse finanziarie dedicate alla salute, alla sicurezza e all'ambiente (SSA)

Milioni di euro	1996	1998
Nuovi investimenti	86,7	57,0*
% degli investimenti totali	15,0%	11,0%
Sfruttamento	248,0	220,0
% delle spese di sfruttamento totali	4,5%	3,8%
Ricerca	24,8	16,3*
% delle ricerche totali (settore farmaceutico escluso)	17,0%	13,0%
Totale	359,5	293,3

*Le diminuzioni del 1998 non sono rappresentative di una tendenza generale a medio termine.

Energia

La cogenerazione di elettricità e vapore riduce nettamente le emissioni di CO₂ poiché l'energia del combustibile è utilizzata meglio e le perdite sono ridotte. Cogenerazioni di questo tipo sono state messe in servizio per 3 stabilimenti supplementari nel 1997 e 1998. Ogni nuova installazione consente di evitare globalmente tra il 50 e il 60% di emissioni di CO₂.

Progressi annuali nelle emissioni di CO₂ per cogenerazione: Bernburg: 877.900 tonnellate, Rheinberg: 307.750 tonnellate, Rosignano: 1.580.000 tonnellate.