

SOLVAY Y EL DESARROLLO SOSTENIBLE

El desarrollo sostenible es aquél que cubre las necesidades presentes sin comprometer la posibilidad de que las generaciones venideras puedan satisfacer las suyas.

El Grupo SOLVAY se dedica cotidianamente a conseguir este objetivo, en el que, en 1998, invirtió un 4% de su volumen de negocios (es decir, cerca de 300 millones de euros).

OBJETIVOS 2000 – 2003

Cada dos años se fijan objetivos muy precisos para el Grupo en su conjunto o a nivel de cada Strategic Business Unit (SBU).

Cada vez se hace mayor hincapié en la ecoeficacia de los productos.

Además de los 24 objetivos ya establecidos, se han fijado **24 objetivos adicionales** para el periodo 2000-2003:

- 10** se vuelcan en mejorar el balance ecológico de nuestros productos;
- 3** se dedican al reciclado o al tratamiento de productos una vez finalizado su ciclo de vida;
- 5** tratan de reducir el impacto de nuestras actividades en el medio ambiente;
- 6** buscan mejorar aún más la salud y la seguridad tanto dentro como fuera de nuestras fábricas.

En el **informe sobre salud, seguridad y medio ambiente 1999** se encuentran explicados en detalle dichos objetivos.

El informe está disponible, en inglés, solicitándolo a las direcciones citadas al dorso o en: <http://www.solvay.com> (sección LIBRARY).

En España, Italia, Bélgica, Países Bajos, Francia, Alemania, Suiza, Reino Unido, Portugal y Estados Unidos se encuentran disponibles los informes nacionales y locales, solicitándolos a través de la siguiente dirección: <http://www.internet.solvay.com/safety/shenrc5.htm#table>.

SOLVAY, GRUPO QUÍMICO Y FARMACÉUTICO

Innovación y competitividad

Fundado en 1863, Solvay es un grupo químico y farmacéutico con base en Bruselas (Bélgica), cuya actividad se extiende por 46 países y en el que más de 33.000 personas trabajan a diario a la satisfacción de más de 160.000 clientes.

Las actividades del Grupo Solvay se organizan en 18 Strategic Business Units, estructuradas en cuatro sectores de actividad: Químico, Plásticos, Transformación y Farmacéutico.

Con objeto de crecer en los ámbitos en que cuenta con ventajas competitivas, técnicas o comerciales, el Grupo suma inversiones y celebra acuerdos con socios de primer orden.

Esta estrategia ha convertido al Grupo Solvay en líder mundial en la mayor parte de sus productos.



Solvay S.A.

Headquarters - Corporate Communications

Rue du Prince Albert 33 - B-1050 Bruselas - Bélgica

Tel.: +32-2-509 60 16 - Fax: +32-2-509 72 40

Internet <http://www.solvay.com>

Solvay S.A.

Central Management Technology - Health safety environment

Rue de Ransbeek 310 - B-1120 Bruselas

Tel.: +32-2-264 34 04 - Fax: +32-2-264 34 75

ESPAÑA

Solvay S.A.

C/ Mallorca, 269 - E-08008 Barcelona

Tel.: +34-3-484 74 00 - Fax: +34-3-484 76 56

ARGENTINA

Solvay Indupa SAIC

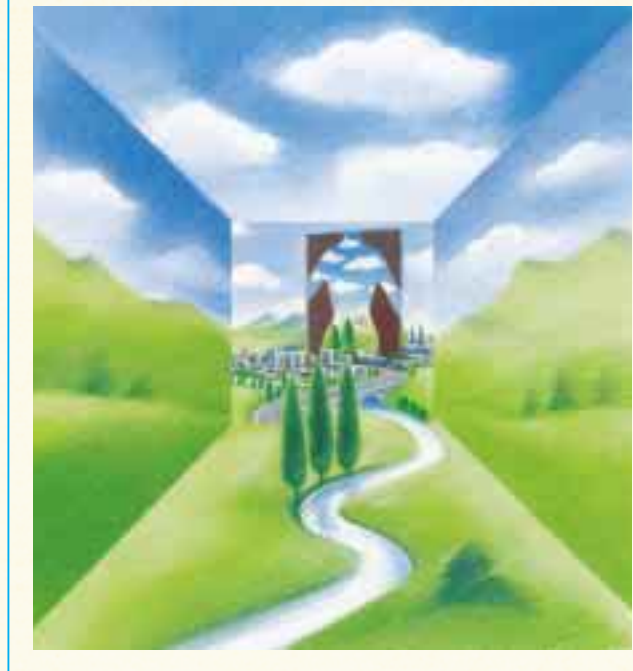
Av. 18 de Julio S/N - Pto Galván - AR-8000 Bahía Blanca

Tel.: +54-291-459 30 00 - Fax: +34-3-484 76 56



la Pasión por el Progreso®

Producción: Olympe + 33-1-45 72 33 66



1 9 9 9
SALUD - SEGURIDAD - MEDIO AMBIENTE



EL COMPROMISO DE SOLVAY

La política del Grupo en materia de salud, seguridad y medio ambiente tiene como objetivo conseguir:

- mejores rendimientos de las actividades de producción;
- una mejor gestión de los productos fruto de las citadas actividades, servicios asociados inclusive.

Para llegar a estas metas, SOLVAY ha puesto en marcha los ocho principios directores del programa **Responsible Care®**:

Compromiso

- 1.** Aplicar una política formal de protección del hombre y del medio ambiente definida al más alto nivel y mantenida por todos los colaboradores.

Concertación

- 2.** Participar en la definición de objetivos futuros y en la evolución de normas y estándares.

Contenido

- 3.** Proseguir con la reducción del impacto de nuestras unidades de producción sobre el medio ambiente.

- 4.** Persistir en los esfuerzos de prevención y de control de los riesgos de accidente.

- 5.** Actuar de forma tal que el balance de nuestros productos acabados, su distribución y su utilización, sea cuantificado y resulte positivo para el hombre y el medio ambiente, y que sus efectos negativos sean mínimos.

- 6.** Tomar en consideración el futuro de nuestros productos después de su utilización; promover su reciclado y su eliminación correcta.

Control

- 7.** Evaluar nuestra situación actual y cuantificar los progresos que vayamos alcanzando.

Comunicación

- 8.** Informar con espíritu de apertura al diálogo y respeto mutuo.

BALANCE DE EMISIONES (87 UNIDADES DE PRODUCCIÓN)

t = toneladas mt = miles de toneladas	1990	1992	1994	1996	1998
Emisiones al aire					
SO ₂ (mt)	33,4	31,5	23,9	23,5	18,1
NOx (mt)	10,7	11,9	13,1	13,5	13,8
Partículas (mt)	10,7	15,9	16,7	13,1	9,4
Compuestos orgánicos volátiles (mt)	21,3	14,9	13,5	9,7	12,7
Compuestos inorgánicos volátiles (mt)	3,7	3,5	2,5	2,4	2,3
Metales pesados (t)	8,7	7,4	6,4	6,8	3,1
Emisiones al agua					
Demanda química de oxígeno (mt)	14,5	14,6	11	9,8	7,7
Total de sustancias prioritarias Solvay (t)	103	35	25	31	29
Nitrógeno (mt)	1,8	2,2	2	1,9	2,7
Fósforo (t)	87	62	62	83	102
Metales pesados (t)	97	97	72	89	72
Residuos considerados peligrosos					
Vertedero externo (mt)	35	31	23	13	8
Vertedero interno (mt)	0,51	0,45	0,4	6,08	0,44
Tratamiento externo (mt)	21,8	9,9	8,6	13,4	8,9

Índice de producción: 1990 = 99, 1998 = 121

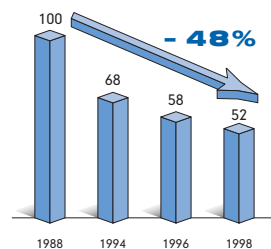
SALUD - SEGURIDAD - MEDIO AMBIENTE BALANCE ESTABLECIDO EN 87 UNIDADES DE PRODUCCIÓN

En 1997-1998, y en un contexto de producción creciente, el Grupo Solvay se volcó con mejorar la ecoeficacia global de sus actividades. Se redujeron las emisiones al aire y al agua de las fábricas, al igual que la producción de residuos. Las nuevas instalaciones de cogeneración de electricidad y vapor contribuyen de manera significativa al ahorro energético.

En numerosos mercados, los productos del Grupo Solvay han dado con nuevas aplicaciones que contribuyen a los objetivos del desarrollo sostenible: disminución de las presiones del hábitat sobre el medio ambiente, conservación de la capa de ozono, reducción de las emisiones industriales, tratamiento o reciclado de residuos, disminución de la contaminación producida por los medios de transporte.

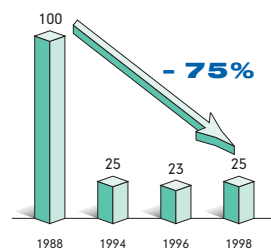
Índice «aire»*

El índice global de emisiones atmosféricas disminuyó un 48% desde 1988.



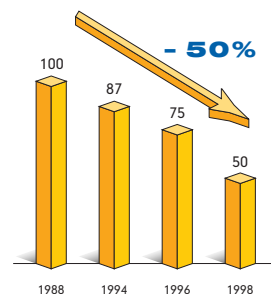
Índice «agua»*

El índice global de emisiones al agua se redujo un 75% desde 1988.



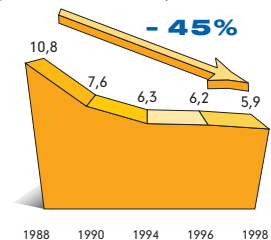
Índice de residuos*

El índice global de residuos generados por las actividades de producción disminuyó un 50% desde 1988.



Índice de seguridad

En términos generales, ha mejorado la seguridad en las fábricas. El índice de frecuencia de accidentes laborales queda establecido en 5,9 por millón de horas trabajadas. Esto representa una mejora del 5% desde 1996 (y del 45% desde 1988).



*Estos índices Solvay son los utilizados desde 1988 y reflejan la evolución general de los resultados medioambientales de las unidades de producción Solvay.

RECURSOS HUMANOS Y FINANCIEROS

Una extensa red de especialistas en cuestiones de salud, seguridad y medio ambiente ayuda a cada unidad de producción a definir y llevar a cabo acciones.

Las empresas conjuntas también pueden utilizar esta red que tiene como misión velar por:

- la salud y la seguridad del personal, y de los vecinos de los centros de producción;
- la seguridad de las instalaciones;
- la protección del medio ambiente;
- la seguridad de los productos y de su transporte.

Recursos financieros asignados a la salud, la seguridad y el medio ambiente

Millones de euros	1996	1998
Nuevas inversiones	86,7	57,0*
% del total de inversiones	15,0%	11,0%
Explotación	248,0	220,0
% de los gastos totales de explotación	4,5%	3,8%
Investigación	24,8	16,3*
% del total dedicado a investigación (excluido el sector farmacéutico)	17,0%	13,0%
Total	359,5	293,3

*Las disminuciones registradas en 1998 no son representativas de la tendencia general a medio plazo.

Energía

La cogeneración de electricidad y vapor ha reducido de manera considerable las emisiones de CO₂, pues mejora la utilización de la energía del combustible y se reducen las pérdidas. En 1997 y 1998 entraron en servicio instalaciones de cogeneración en tres unidades de producción adicionales. Cada nueva instalación permite evitar en conjunto entre el 50% y el 60% de las emisiones de CO₂.

Descenso de emisiones anuales de CO₂ gracias a la cogeneración: Bernburg: 877.900 toneladas; Rheinberg: 307.750 toneladas; Rosignano: 1.580.000 toneladas.